

Mode d'emploi Indus NEVA



Le cadre de base doit être monté sur un support et une surface stable.



Les 4 tubes avec tête à ressort ou tête encliquetable (vers l'extérieur) sont enfoncés aux 4 coins du cadre de base.



Régler le Big-Bag vide ou le big bag rempli dans le système.



Fixation des 4 anses du haut du Big-Bag pour les tubes avec tête à ressort.



Fixation des 4 anses du haut du Big-Bag pour les tubes avec tête encliquetable.



Manutention de cadres de Big-Bag NEVA avec chariot élévateur / max. 2 x 1.500 kg



Rayonnage à Big-Bags de stockage empilés NEVA max. 4 x 1.500 kg



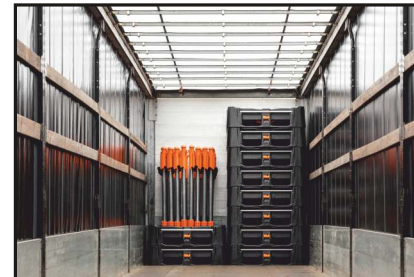
Vidange manuelle avec dosage et d'une installation de verrouillage.



Ouverture de la tête à ressort : ¼ de tour, la tension du ressort est relâchée, les boucles peuvent être desserrées.



Ouverture de la tête encliquetable: marge inférieure de la tête encliquetable et appuyez sur jusqu'en haut.



Stockage idéal lorsqu'il n'est pas utilisé ou transport de retour.

Relianz AG
Packende Ideen

Stationstrasse 43 · 8906 Bonstetten
Tel. +41 44 701 82 55
www.relianz.ch · relianz@relianz.ch